

# Instrukcja obsługi programu

## Przebieganie kosztów/przychodów na wynik

### Finansowy dla Rewizora GT

## 1. Instalacja i pierwsze uruchomienie

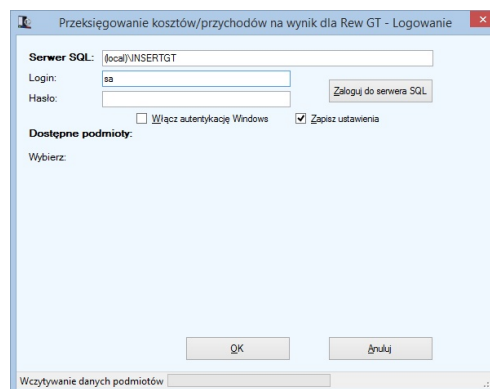
Instalacja programu jest prosta. Należy uruchomić plik setup.exe i w zasadzie wszystkie pytania można pominąć przyjmując domyślne odpowiedzi poprzez klikanie **Dalej**. Program zostanie zainstalowany w folderze domyślnym c:\Program Files\GET IT\PrzebieganieKosztow, a ikona do uruchomienia programu znajduje się po przyciśnięciu START->Wszystkie programy->GET IT->Przebieganie kosztów na wynik finansowy do Rewizor GT. Program może też być uruchomiony z poziomu Rewizora wchodząc do Zestawień i uruchamiając Zestawienie pod nazwą Przebieganie kosztów na wynik finansowy do Rewizora GT (jest to opcja łatwiejsza i szybsza, nie wymaga wtedy opisanej operacji konfiguracji serwera SQL). Gdyby nie było programu na liście zestawień, należy wykonać operację opisaną na końcu instrukcji.

Do poprawnej pracy program wymaga zainstalowania darmowego środowiska .NET 2.0 lub 3.5. Jest ono wymagane do pracy programów Insert GT, więc na pewno jest zainstalowane u Państwa na komputerze. Wersja instalacyjną można pobrać za darmo z serwera Microsoft spod adresu:

<http://www.microsoft.com/downloads/details.aspx?displaylang=pl&FamilyID=0856eacb-4362-4b0d-8edd-aab15c5e04f5>. Bez poprawnie zainstalowanego środowiska .NET 2.0 program się nie uruchomi.

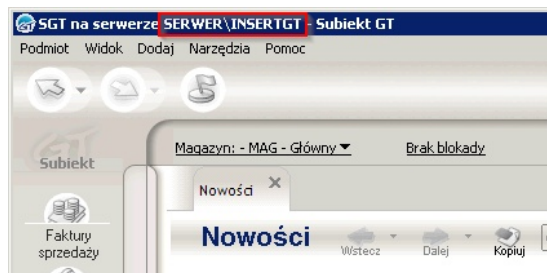
**UWAGA ! Środowisko Sfera dla Rewizora GT NIE JEST POTRZEBNE do poprawnej pracy programu.**

Do poprawnej pracy programu konieczne jest odpowiednie skonfigurowanie go do pracy z serwerem bazy danych SQL. Program próbuje odczytać tę konfigurację z plików konfiguracyjnych Subiekta/Rewizora GT. Jednakże z powodów technicznych (niektóre informacje są zakodowane), cała konfiguracja może nie zostać odczytana. Jeśli dane zostaną odczytane w całości poprawnie z plików konfiguracyjnych Subiekta GT, pojawi się lista dostępnych podmiotów, w przeciwnym wypadku przy pierwszym starcie programu może się pojawić okno w którym należy wpisać dane do połączenia się z serwerem SQL na którym są dane Subiekta GT. Okno wyglądać będzie jak to powyżej.



Po uzupełnieniu nazwy Serwera SQL, loginu i hasła, należy kliknąć **Zaloguj do serwera**. Program zaloguje się do serwera SQL i wyświetli dostępne podmioty Rewizora GT. Jeśli nie znają państwo danych podłączeniowych do serwera SQL, proszę zapytać o nie osobę, która instalowała Państwu Rewizora GT.

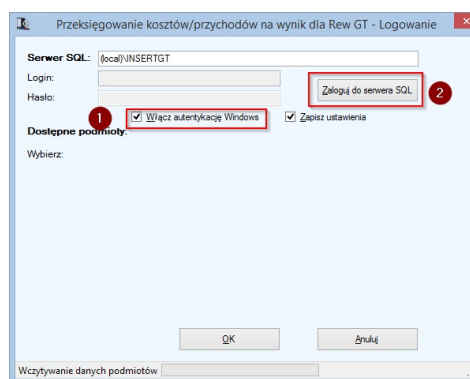
Jeśli uruchamiają Państwo program Przeksięgowanie kosztów na tym samym komputerze, który jest serwerem Subiekta/Rewizora GT (bądź jest to wersja jednostanowiskowa), nazwę serwera SQL możecie Państwo odczytać uruchamiając Subiekta/Rewizora GT. Nazwa serwera jest zapisana na samym górze ekranu w pasku narzędziowym



W przypadku ze zdjęcia nazwa serwera to: SERWER\INSERTGT

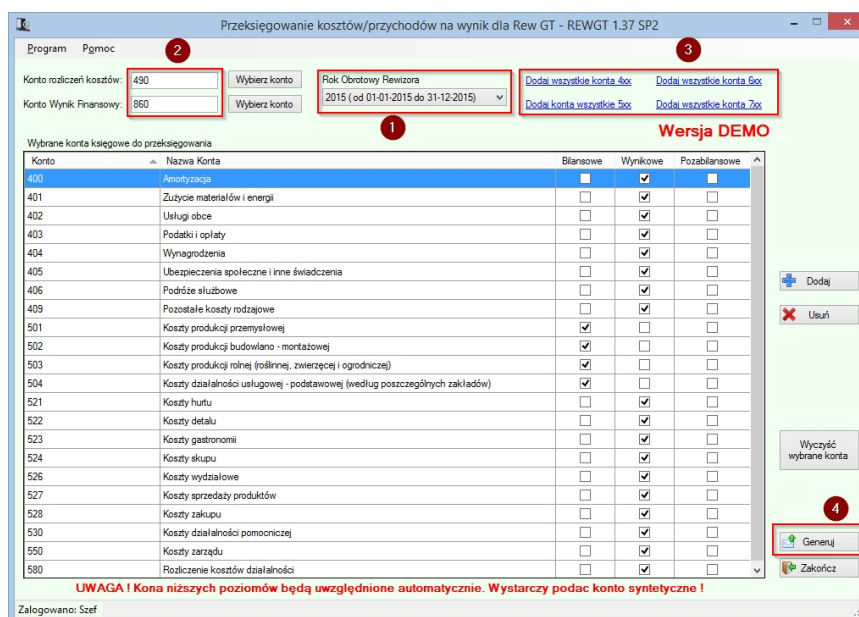
Jako **login** proszę spróbować wpisać: sa  
 Jako **hasło** proszę zostawić pole puste

lub też wpisać nazwę serwera i zaznaczyć **Włącz autentykację Windows**, a następnie **Zaloguj do serwera SQL**  
 Program domyślnie zapisze dane konfiguracyjne na przyszłość.



## 2. Sposób działania programu

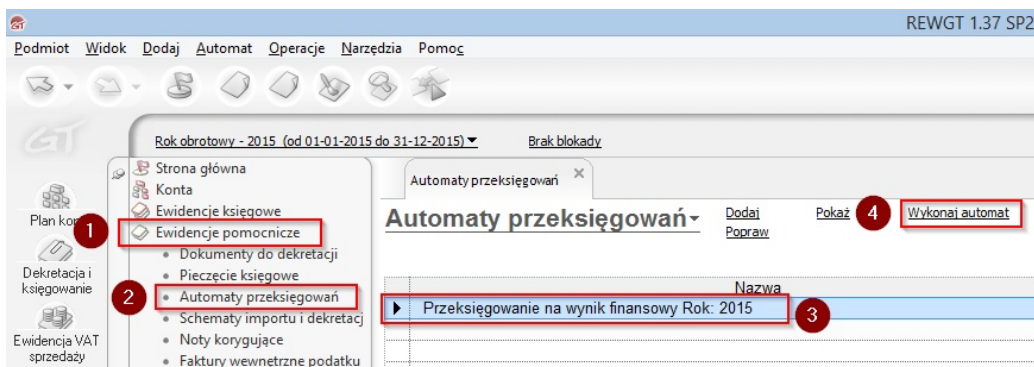
Po uruchomieniu należy wybrać Rok Obrotowy w kontekście którego program będzie pracował. Sprawdzić odczytaną z parametrów planu kont konfigurację (Konto rozliczeń kosztów oraz Wyniku Finansowego). W razie czego uzupełnić. Konto rozliczeń kosztów jest potrzebne po to, aby je pominąć przy dodawaniu wszystkich kont 4xx. Jeśli parametr nie jest uzupełniony, po dodaniu należy je usunąć ręcznie jeśli to konieczne.



Następnie należy dodać konta, które mają zostać przeksięgowane. Można dodać automatycznie wszystkie konta poszczególnych zespołów 4, 5, 6, 7 lub też dodać pojedyncze ręcznie.

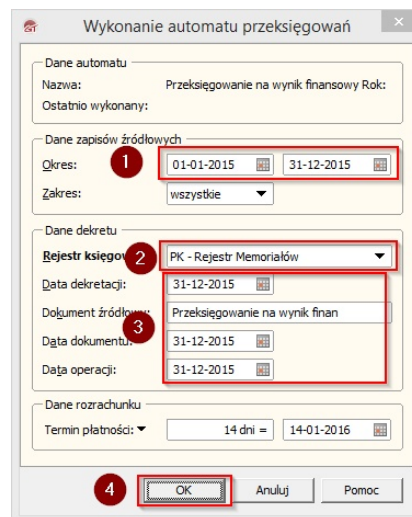
Wystarczy dodać tylko konta syntetyczne. Wszystkie konta analityczne (niższych poziomów) zostaną uwzględnione automatycznie. Czyli nie musimy dodawać 501-01-01-342, 501-01-01-343,... Wystarczy dodać konto 501. Ostatni punkt do Wciśnięcie przycisku Generuj. Stworzy on odpowiedni automat przebiegowań w Rewizorze.

Możemy już zamknąć program Przeksięgowanie Kosztów. W programie Rewizor wchodzimy do opcji **Automaty Przeksięgowań** (Ewidencje pomocnicze->Automaty przeksięgowań). Wybieramy dodany automat przeksięgowań. (Uwaga ! Gdyby nie był widoczny automat, należy odświeżyć listę dostępnych automatów przeksięgowań klawiszem F5). Następnie wybieramy opcję **Wykonaj automat**.

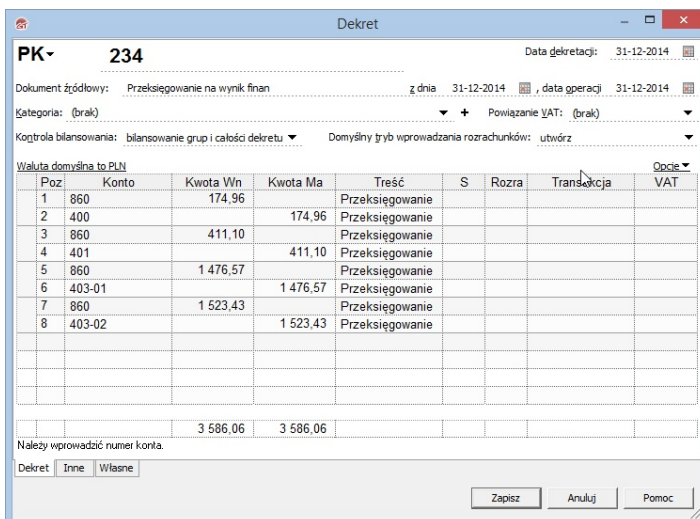


Pojawi się okno, w którym musimy uzupełnić dane dotyczące dekretu, który będzie przeksięgowywał koszty.

Okres za jaki robimy przeksięgowanie (domyślnie cały rok), w jakim rejestrze zostanie utworzony dekret i jaką będzie miał datę. Po ustawieniu parametrów zostanie stworzony dekret.



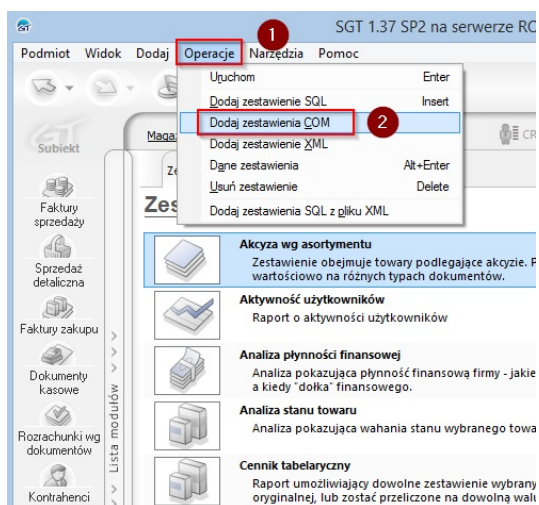
Przykład powstałego dekretu.



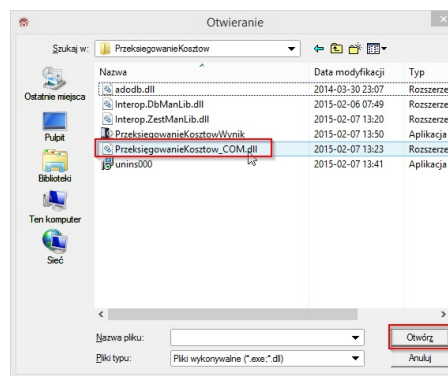
### 3. Sposób dodania programu Przeksięgowanie kosztów/przychodów na wynik Finansowy dla Rewizora GT jako Zestawienie COM do Rewizora GT

Instalator programu domyślnie przy instalacji dodaje program jako Zestawienie COM dla aktualnego użytkownika Windows. Jeśli na komputerze pracuje więcej osób, należy wykonać procedurę poniżej (tylko wtedy jeśli na liście Zestawień nie ma dodanego programu)

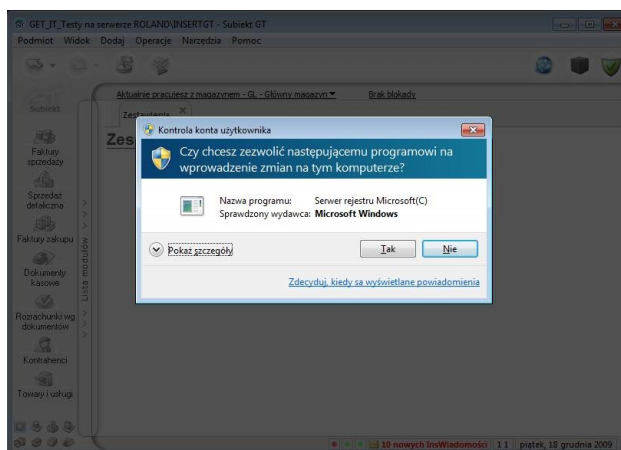
Po pomyślnym zainstalowaniu programu można go zarejestrować w programie Insert GT. W tym celu należy przejść do modułu **Zestawienia**. Następnie z Menu **Operacje** wybrać opcję **Dodaj zestawienia COM**



A następnie wskazać plik PrzeksięgowanieKosztow\_COM.dll z katalogu, do którego został zainstalowany program (zazwyczaj: C:\Program Files\GET IT\PrzeksięgowanieKosztow)



W przypadku Windows Vista lub Windows 7/8 może się pojawić dodatkowe okno, które będzie pytać się o pozwolenie na dokonanie zmian w rejestrze. Należy wyrazić zgodę.



Po pomyślnym zainstalowaniu program będzie dostępny jako zestawienie typu COM.

